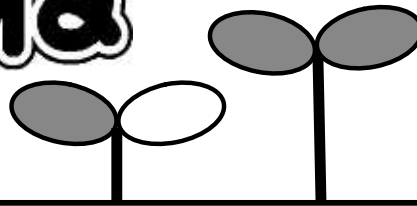


ゆめのたね

第22号



【編集・発行】
とつか区民活動センター
〒244-0805
横浜市戸塚区川上町
91-1 モレラ東戸塚3階
TEL 045-825-6773
FAX 045-825-6774
http://totsuka-kumin-center.jp
MAIL:staff@totsuka-kumin-center.jp

★ゆめのたね★・・・みんなが自由に思い描く「しあわせのたね」

センター事業のご案内

男の生き方教室

前号でご案内した「男の生き方教室」は1/16に予定通り第1回を開催しました。おりしも大寒波が到来した日でしたが、寒さをものともせず29名の方に来場いただきました。

2人の先輩から、現在の活動に至るまでの歴史や、活動に対する熱い思いを語っていただきました。参加者一同胸が熱くなりました。スペースの関係で、この場に載せられないのが残念です。ホームページにアップしていますので、ぜひご覧ください。次回は以下のとおりです。今回が初めての方も、ぜひどうぞ。

【日時】2月20日(日) 13:30~16:00

【場所】とつか区民活動センター会議室

申込不要、参加費無料です。

ひきつづき、毎月第3日曜日に開催します。

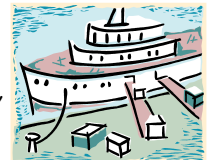
～映像シリーズ～

昭和初期の横浜

関東大震災から立ち直り、横浜が復興するターニングポイントとなった「昭和5年」。この年に特化した建造物に焦点を当てた映像を市民が手作りしました。氷川丸、山下公園、中華街等の懐かしい映像をパーソナリティー高嶋ひでたけ氏のナレーションでお楽しみください。

当日は製作に関わったジャーナリストの解説もあります。

申込不要、参加費無料
ですのでお気軽にお越し
ください。



【日時】2月12日(土) 13:30~15:30

【場所】とつか区民活動センター会議室

【解説】千葉恭氏

～登録団体・登録個人・センターボランティアのスキルアップ研修が始まります～

とつか区民活動センターでは登録団体・登録個人・センターボランティアの方を対象に、市民活動や生涯学習活動の支援の一環として毎年研修会を開催しています。今年度は下記の内容で、2月から3月にかけて4回の研修を予定しており、登録者にご案内をさしあげています。みなさまの活動に役立てていただける、また今後の活動発展につながる内容をご用意しました。このような研修にご興味のある方は、とつか区民活動センターへの活動登録やボランティア登録を検討されてはいかがでしょうか。

- 1.<講座を和やかにスタートさせよう> アイスブレイキング講座
- 2.<ココロを掴む> 認知行動学の専門家による相手の心を掴むコミュニケーション講座
- 3.<目に留まるチラシ作り> 人目を惹く意味のあるデザインを学ぶための講座
- 4.<やっぱり必要、活動資金> 助成金の活かし方講座

とつか区民活動センターは、地域のみなさんの活動の輪が広がるように応援しています。

“おしゃべりサロン”出張開始

毎月1回センターで行っているおしゃべりサロン。誰でも気軽に語り合えるこのサロンのメンバーが、東戸塚近隣の高齢者施設にて出前サロンを開くことになりました。

日頃なかなか外出できない、話し相手がない…という施設の入居者の方々と自由に話し合う場を設け、地域での新たな縁づくりができればという思いで始まる試みです。

おしゃべりサロンはとつか区民活動センターにて毎月第4金曜日13:00～16:00、グループ別のおしゃべりタイムの他、地域の方々が特技を披露されるお楽しみタイムもあります。参加費無料、申込不要です。

トツカーナの地域交流イベント

とつか区民活動センターでは昨年6月よりJR戸塚駅西口のトツカーナにて毎月1回開催されている地域交流イベントに協力させて頂いております。これまで盲導犬協会による介助犬とのふれあい、センター登録団体による童謡、手話ダンス、ウクレレ、ハーモニカ、和楽器、ゴスペルなどの出演がありました。また地元の高校に声をかけダンス部をお呼びしたこともあります。こうしたつながりからトツカーナにある戸塚東急プラザが、今年から本紙「ゆめのたね」を置いてくださることになりました。

子どもと高齢者の交流 Part2

12月にこの紙面にてご紹介した東戸塚駅近隣の学童と高齢者施設の交流が今月も行われます。今度の児童たちはサンタの赤い帽子を脱いで訪問し、フェスタオルで干支のうさぎを施設の皆さんと作ります。この日のために子どもたちは年末にうさぎ作りを習いました。教えてくださったのは手作りおもちゃや小物作りで地域交流ボランティアをされている方です。

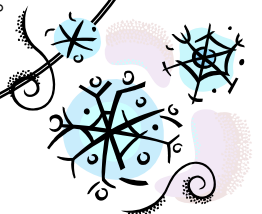
職業体験の場として…

1月に戸塚区内の中学生が職業体験にやってきました。センターをご利用の方への対応や書類の整理等、実際の仕事の体験をして、将来社会に出てからの自分を考える良い機会になったことと思います。

3月にも受け入れの予定です。センターにお越しの際、奮闘中の中学生に出会えるかもしれません。

クリスマス会に参加

上矢部地域の子育てサークル「ラムママおしゃべりルーム」に、なかよしおはなしかいが参加。大型絵本、紙芝居、クリスマスソングで盛り上がりました。



地域活動へのお誘い

2011 ボランティア・フォーラム・とつか 心も体も内から外へ～参加する福祉～

思いから行動へ移すきっかけ、これからのボランティアのあり方、前向きに参加する福祉、大切なものは何か考える時間を共有しませんか。



【日時】2月19日(土) 13:00～18:00 (12:30 受付開始)

【場所】フレンズ戸塚

【内容】第1部 13:00～16:00

開会式、事例発表「誰もが理解しあえる関係づくり」 戸塚区生活支援センター
「地域で支え合うまちづくり」 名瀬たかの台自治会
グループディスカッションと発表

第2部 16:00～18:00 講演

「心も体も内から外へ ～参加する福祉～」大阪ボランティア協会常務理事 早瀬昇氏

【申込方法】2月14日(月)まで(保育申込は2月3日(木)まで)に、電話またはFax(氏名、所属団体、住所、保育希望の方はお子様の氏名と年齢を記載)にて下記までお申し込みください。手話通訳もありますので、詳細はお問い合わせください。

【申込問合せ】2011 ボランティアフォーラム・とつか実行委員会事務局(戸塚区社会福祉協議会内)
Tel 866-8434 Fax 862-5890

【主催】2011 ボランティアフォーラム・とつか 実行委員会

【共催】横浜市戸塚区社会福祉協議会

【協力】戸塚区役所、明治学院大学ボランティアセンター、とつか区民活動センター

登録団体の紹介

熟年ダンディズムの会

この会は会員70名で年齢50歳から80歳と幅広い男女の団体です。昨年1月に第100回記念行事を行い、9月に満10年を迎えました。今年1月の第112回行事は講演会「おもしろ義塾、江戸しぐさ」と新年会でした。毎月1回の行事はバラエティーに富み、楽しく、人生観を共有できる魅力ある大人の会と好評です。参加は自由で、会員同志は過去の経歴や現在の所属に関係なくお付き合いしています。要はこれからの人生を如何に楽しく、ダンディーに過ごすかということが趣旨です。会報を年3回発行しています。「とつか区民活動センター」と「男女共同参画センター(フォーラム)」に置いてあり、行事の報告、予定が記載してありますので、興味ある方は是非、閲覧下さい。そして入会を希望される方はご連絡下さい。

連絡先：田中穂積 (045-881-0909)

メール hodumi-ta28@ybb.ne.jp

～戸塚の昔話④～

舞岡の長福寺境内の桜堂にはこんな昔話があります。

源頼朝の夫人、尼將軍とも言われた北条政子の念持佛が、北条政子の亡き後、舞岡の古御堂に安置され、村人の信仰を集めていました。応永年間(今から610年ほど前)の頃、この観音様が桜の木の上に移っておられ、お堂の中はからっぽでした。

村人が驚いて籤をひいて観音様にお尋ねしたところ、私はこの桜の木がよいというご託宣でした。

そこで、早速、村人はその桜の木でお堂を作り、そこへ観音様を安置し、その辺りを桜堂と呼んでいました。

いま、桜堂は舞岡の長福寺の境内に移され、山門をくぐり左側にあるお堂が、観音堂です。

この観音様は鎌倉郡三十三観音の十九番の札所となっています。

(戸塚見知楽会 千々輪 英男)

情報掲示板

♪ミュージックドロップ♪

みなさんを絵本と音楽の世界にお連れします。
今回はめずらしい影絵紙芝居や、素敵なフルートの演奏をお楽しみください。

【日程】2月6日(日)

【場所】横浜山手エリスマン邸地下ホール

【内容】①1部 11:00～12:00

影絵紙芝居

(幸福の王子、ねずみの嫁入り)

絵本の読み聞かせ、フルート演奏

②2部 13:00～16:00

影絵紙芝居鑑賞とワークショップ

18×25センチの影絵フレーム作り

【定員】①50名 ②15組 親子でもおひとりでもOK

【参加費】①500円(3歳以上) ②1作品 1500円

【主催】おと工房ぼりま

【申込・問合せ】松浦 Tel 080-3478-2532

アクリル毛糸を集めています

ご家庭で使わないまま眠っているアクリル毛糸
はありませんか？

とつか区民活動センターを拠点に活動している
“愛あむクラブ”は、アクリル毛糸でエコたわしを
編み、地域で様々な世代の人たちと心の交流を
しています。ご寄附いただいた毛糸を、活動に
使わせていただきますのでセンター迄お持ち下
さい。なお毛糸はアクリル100%のものに限ります。

また、この活動にご興味のある方は、
毎週木曜日午前10時より、
センターのミーティングコーナー
にて活動していますので、
ぜひお立ち寄りください。



神奈川の身近な自然を訪ねて「丹沢・七沢」

全国森林インストラクターのスタッフと一緒に、丹沢七
沢地区、日向薬師周辺の歴史、文化、自然を学んで
みませんか。

【日時】2月26日(土)9:30～15:00頃

【集合】小田急線本厚木駅 中央改札口 9:30
(バスセンター10:00発に乗車)

【コース】厚木バスセンター～自然環境保全センター樹
木園～湿生緑地(昼食)～日向川沿いの山里～日向
薬師～日向薬師バス停

【参加費】一般:1500円、高校生以下:500円
(傷害、賠償保険含む。但し限度以上の責任は負いか
ねます)(バス代各自負担)

【持ち物】昼食、飲み物、雨具、防寒具、歩きなれた
靴、あれば双眼鏡

【申込方法】参加コース名、参加月日、氏名、住所、電
話番号、高校生以下の場合はその旨明記し下記へ(1
週間前必着)

【申込先】「全国森林インストラクター神奈川会」事務局
Fax 045-593-3348

Eメール event@jfik.org

ホームページからも申込可 <http://www.jfik.org/>

【問合せ】090-3007-6766 菅原啓之

【主催】全国森林インストラクター神奈川会

本紙の『情報掲示板』に掲載する講座やイベント
の情報を募集しています。日時、場所、内容、申込
方法、問合せ先、主催者等を、EメールまたはFAX
にてお寄せください。なお、応募多数の場合は文字
数を変更、または掲載を次号に見送ります。またセ
ンターの目的に合致しない情報はお断りする場合
がございますのでご了承ください。

とつか区民活動センター
地域から広かれ！
みんなの7 (和・輪)

とつか区民活動センターは、さまざまな
市民活動・生涯学習活動・ボランティア
活動の情報提供や、講座・研修・交流会
などの実施、会議室など活動拠点とし
ての場の提供、印刷機・紙折機・コピー機・
貸しロッカーなどの貸出しをしています。

交通のご案内

JR 東戸塚駅西口から徒歩1分
お車の方はモレラ駐車場をご
利用ください

センターからのお知らせ

『ゆめのたね第21号』3面に掲載の「登
録団体の紹介」において、健康気功サーク
ルの連絡先電話番号に間違いがありました
。お詫び申し上げますとともに、下記の
通り訂正させていただきます。

(正) 045-895-6387 根岸